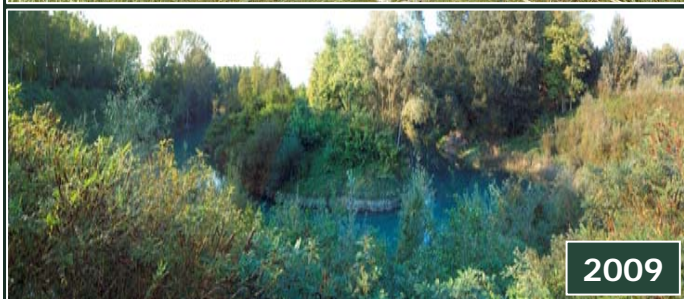


**INTERVENTO CON I PRATI ARMATI®  
FIUME NONCELLO, AFFLUENTE MEDUNA  
Pordenone**



Vi preghiamo di confermare l'adesione entro il  
.....  
inviandoci il modulo d'iscrizione via fax o mail alla  
segreteria organizzativa utilizzando i dati indicati.

**Segreteria Organizzativa:**  
PRATI ARMATI srl – Via del Cavaliere, 18  
20090 Opera (MI)  
tel 02-57619146 – fax 02-57604165  
[info@pratiarmati.it](mailto:info@pratiarmati.it) [www.pratiarmati.it](http://www.pratiarmati.it)

**MODULO D'ISCRIZIONE**

Rag. Sociale \_\_\_\_\_

Nome e Cognome \_\_\_\_\_

Indirizzo \_\_\_\_\_

Località \_\_\_\_\_

CAP \_\_\_\_\_

Provincia \_\_\_\_\_

Tel/Cell \_\_\_\_\_

E-mail \_\_\_\_\_

Ai sensi della legge 196/2003 "Tutela dei dati personali", autorizzo il  
trattamento dei miei dati personali ai fini della partecipazione al  
convegno e successivi atti

Data \_\_\_\_\_

Firma \_\_\_\_\_



ARMATI®

PRATI



Conferenza sulla protezione dei suoli  
dall'erosione

**I PRATI ARMATI®  
contro la desertificazione  
e l'erosione dei suoli**

Mercoledì 10 aprile 2010  
Via Mameli, 88 - CAGLIARI



## ALCUNI CANTIERI REALIZZATI



PRIMA



DOPO

PROVINCIA DI BIELLA: FRANA DI OROPA (BI)  
40.000 mq



PRIMA



DOPO

REGIONE FRIULI VENEZIA GIULIA  
Canale scolmatore a Polcenigo (PN)



PRIMA



DOPO

AUTOSTRADRE PER L'ITALIA SPA: A1- FABRO (TR) –  
20.00 mq

## PROGRAMMA

08:30 REGISTRAZIONE PARTECIPANTI

09:00 Saluti da parte delle Autorità..... - Apertura lavori e saluti

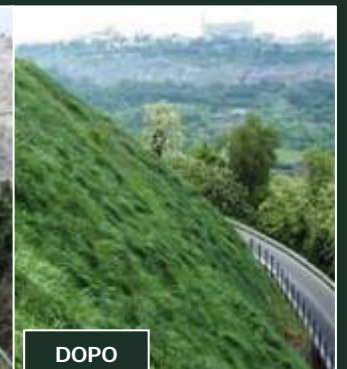
09:30 Dott Geologo Nicola Era Coordinatore per il Centro Sud Italia PRATI ARMATI srl - I PRATI ARMATI® contro la desertificazione e l'erosione dei suoli

11:30 DIBATTITO E CONCLUSIONI

## ALCUNI CANTIERI REALIZZATI



PRIMA

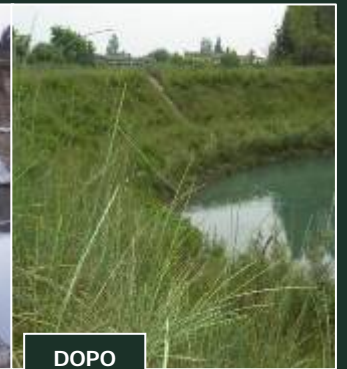


DOPO

PROVINCIA DI TERNI: ABBADIA – ORVIETO (TR)  
10.000 mq



PRIMA



DOPO

REGIONE FRIULI VENEZIA GIULIA  
Fiume Noncello (PN)



PRIMA



DOPO

ANAS SPA: VAL D'AGRI (PZ) - SS 598, Diga del Pertusillo – Vari lotti